

# Доступ к специальным ресурсам для подписчиков непосредственно из программных продуктов

## *Вопросы и ответы для пользователей продуктов Autodesk*

Доступ к специальным ресурсам для подписчиков стал еще более простым и удобным, так как появилась возможность пользоваться ими непосредственно из программных продуктов Autodesk®. Этот документ содержит ответы на часто задаваемые вопросы о новых возможностях улучшенного доступа к преимуществам Подписки из программных продуктов.



### Содержание

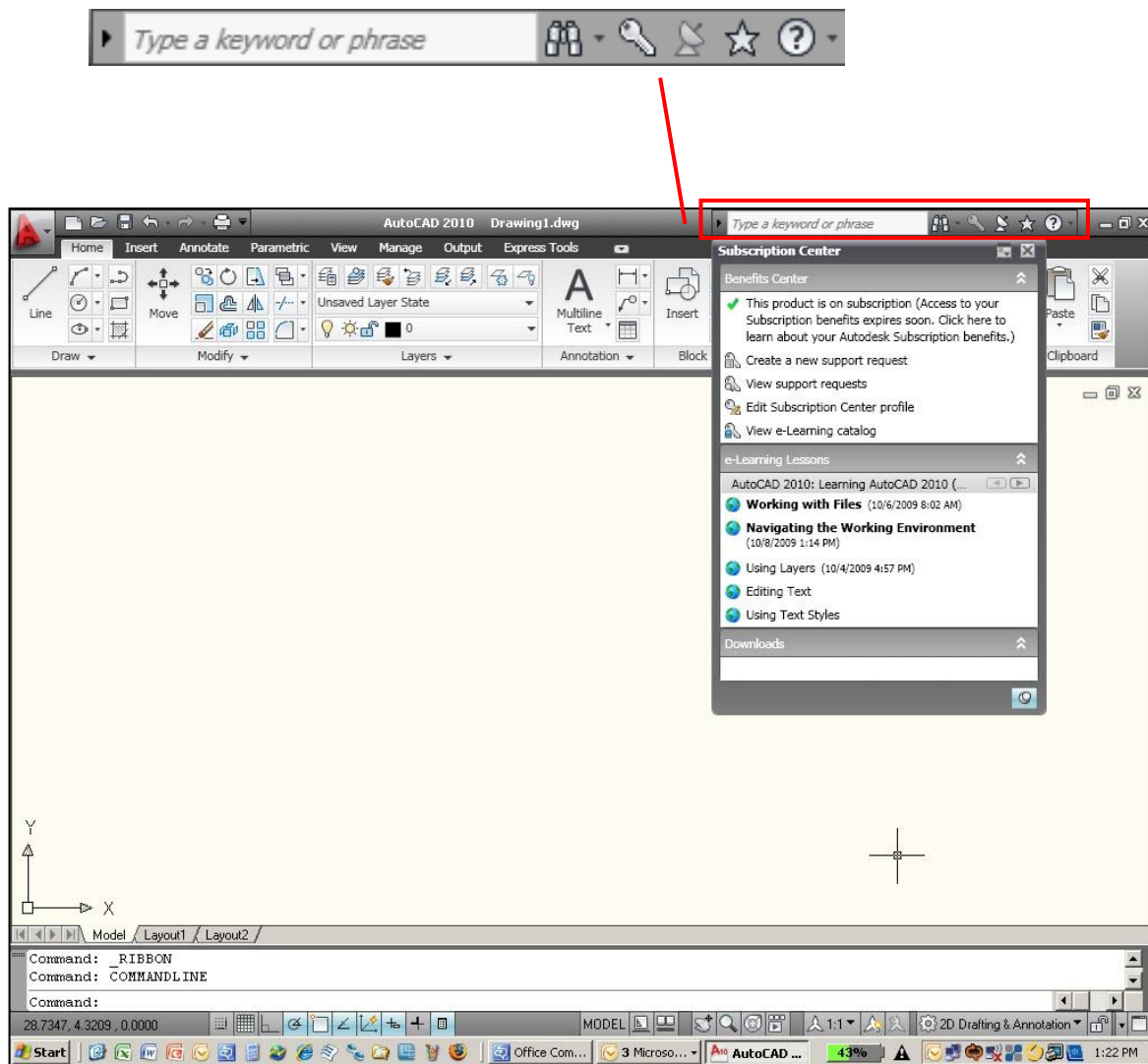
1. Каким образом Autodesk упрощает доступ к специальным ресурсам для подписчиков?
2. Из каких продуктов Autodesk можно будет получить доступ к специальным ресурсам для подписчиков?
3. Будет ли возможен доступ к специальным ресурсам для подписчиков из сетевых и однопользовательских версий продуктов?
4. Когда можно будет воспользоваться новыми возможностями доступа?
5. Как установить последний пакет обновления и/или исправления для продукта?
6. Каким образом осуществляется доступ к специальным ресурсам для подписчиков из продуктов Autodesk?
7. Можно ли будет по-прежнему пользоваться специальными ресурсами для подписчиков через Центр Подписки?
8. Как настроить права доступа к специальным ресурсам для подписчиков из программных продуктов?
9. Взимается ли дополнительная плата за доступ к специальным ресурсам для подписчиков непосредственно из продукта?
10. Что произойдет по истечении срока действия Подписки?

**11. Что делать в том случае, если участник программы Подписки не может воспользоваться новыми возможностями доступа к специальным ресурсам для подписчиков из продуктов Autodesk?**

**12. Где можно получить ответы на дополнительные вопросы?**

## 1. Каким образом Autodesk цпрощает доступ к преимуществам Подписки?

Компания Autodesk внедряет в свои продукты новые возможности, которые позволят сделать доступ к ресурсам для подписчиков более удобным — ведь теперь он может осуществляться непосредственно из интерфейса продуктов. Установив последний пакет обновления или исправление для продукта Autodesk версии 2010, вы сможете получить доступ к специальным ресурсам для подписчиков с помощью специальных значков в правом верхнем углу окна приложения.



## **2. Из каких продуктов Autodesk можно будет получить доступ к специальным ресурсам для подписчиков?**

Доступ к ресурсам для подписчиков можно будет получить из перечисленных ниже 2010 версий продуктов Autodesk. Для того чтобы новые возможности стали доступны, необходимо установить версию 2010 программного продукта, а также последний пакет обновления и/или исправления для него. Кроме того, необходимо иметь действующую лицензию на программный продукт и действующий договор Подписки.

### **Продукты на базе AutoCAD**

AutoCAD® 2010

AutoCAD® Architecture 2010

AutoCAD® Mechanical 2010

AutoCAD® MEP 2010

AutoCAD® P&ID 2010

### **Архитектура и строительство**

Autodesk® Revit® MEP 2010

Autodesk® Revit® Structure 2010

Autodesk® Revit® Architecture 2010

AutoCAD® Map 3D 2010

AutoCAD® Civil 2010

AutoCAD® Civil 3D® 2010

### **Машиностроение и промышленное производство**

Autodesk® Inventor® Professional 2010

Autodesk® Inventor® Routed Systems Suite 2010

Autodesk® Inventor® Suite 2010

Autodesk® Inventor® Simulation Suite 2010

Autodesk® Inventor® Tooling Suite 2010

AutoCAD® Electrical 2010

### **Графика и анимация**

Autodesk® 3ds Max® 2010

Autodesk® 3ds Max® Design 2010

## **3. Будет ли возможен доступ к специальным ресурсам для подписчиков из сетевых и однопользовательских версий продуктов?**

Да.

## **4. Когда можно будет воспользоваться новыми возможностями доступа?**

Новыми возможностями можно воспользоваться начиная с конца октября только для некоторых продуктов и не на всех языках. Чтобы воспользоваться всеми новыми возможностями доступа к

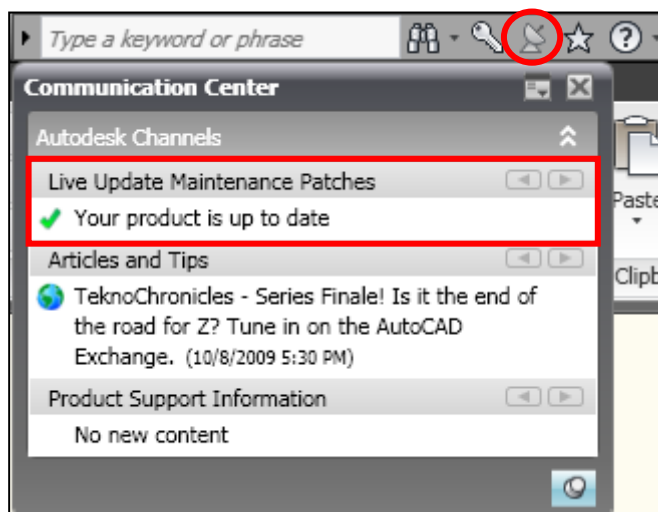
ресурсам для подписчиков, необходимо установить последний пакет обновления и/или исправления для продукта.

### 5. Как установить последний пакет обновления и/или исправления для продукта?

Чтобы воспользоваться всеми новыми возможностями доступа к ресурсам для подписчиков, необходимо установить все последние обновления для продукта.

*Нажмите на значок с изображением спутниковой тарелки, чтобы открыть меню Коммуникационного центра, и выберите опцию «Live Update Maintenance Patches».*

*Если все последние обновления уже установлены, вы увидите сообщение «Your product is up to date».*



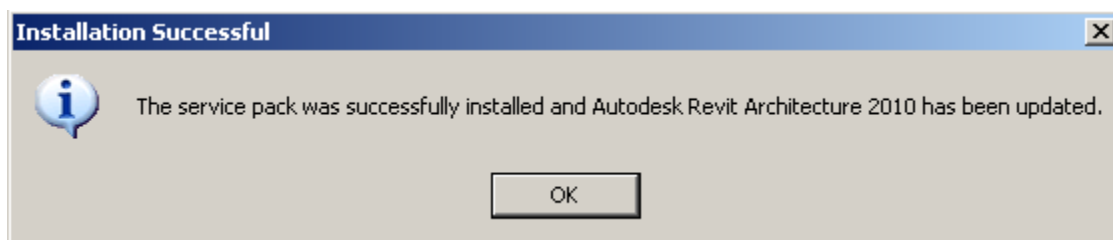
*Если вы еще не установили последние обновления, появляется сообщение «Product update available [дата]».*

*Щелкните на сообщении «Product update available», чтобы запустить процесс установки обновления.*

*Выберите «Update» в окне «Autodesk Live Update» и следуйте инструкциям по загрузке и установке.*

Update

*Последнее обновление для продукта загружается и устанавливается на компьютер. По завершении процесса установки выдается показанное ниже сообщение.*



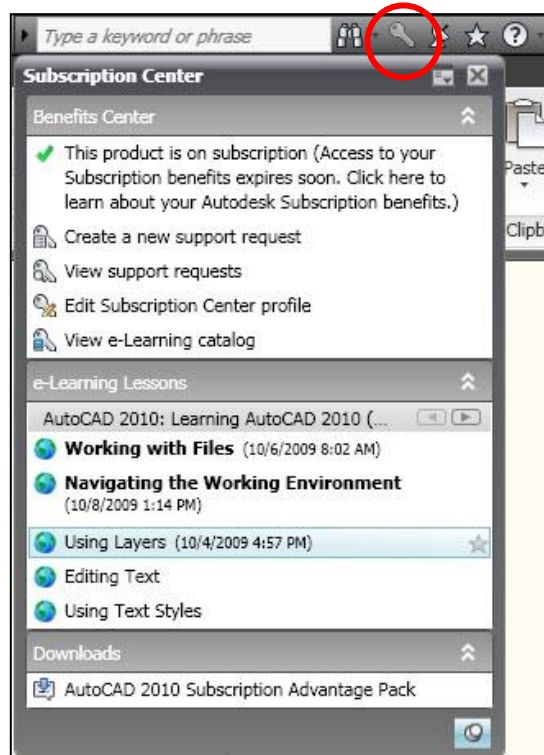
*Перезапустите продукт и проверьте в Коммуникационном центре, что теперь он обновлен.*

## 6. Каким образом осуществляется доступ к специальным ресурсам для подписчиков из продуктов Autodesk?

Если установлено последнее обновление для программного продукта версии 2010, вам доступны следующие возможности:

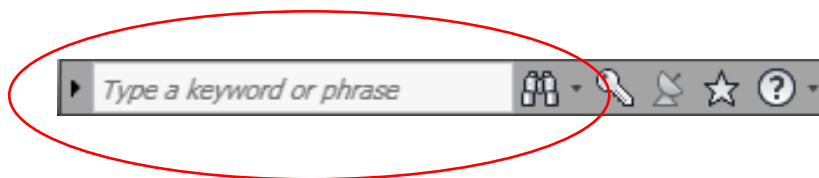
Нажмите на значок с изображением ключа, чтобы открыть меню Коммуникационного центра. Оно содержит следующие пункты:

- **Downloads (файлы для загрузки):** Последние программные обновления и новые модули, увеличивающие производительность работы и доступные только подписчикам, теперь будут доступны для загрузки непосредственно из продуктов, не требуя ввода логина и пароля.
- **Learning and Training (обучающие ресурсы):** Курсы для дистанционного обучения, учебные видеоролики и подкасты можно будет открывать непосредственно из программных продуктов.
- **Technical Support (техническая поддержка):** Новая опция «Запомнить меня» позволяет прямо из программного продукта обращаться в службу технической поддержки Autodesk через Интернет — достаточно всего лишь указать имя пользователя и пароль, а затем составить и отправить запрос.



Панель поиска обеспечивает быстрый доступ к таким возможностям, как:

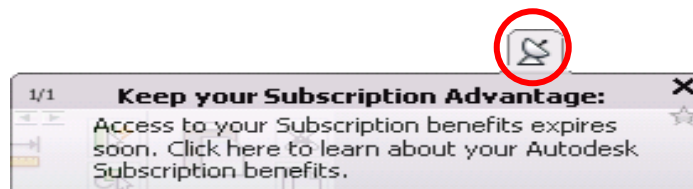
**Только для подписчиков:**  
возможность расширенного поиска и доступ к информации технического характера в базе знаний Autodesk® KnowledgeBase.



*Под значком с изображением спутниковой тарелки в Коммуникационном центре Autodesk теперь можно будет увидеть:*

**Уведомления о новых преимуществах — «Keep your Subscription Advantage»:**

Не отвлекаясь от работы, вы можете получать уведомления о новых дополнительных бонусах для подписчиков, а также о приближении срока истечения договора Подписки.



**7. Можно ли будет по-прежнему пользоваться специальными ресурсами для подписчиков через Центр Подписки?**

Да, конечно. Несмотря на то, что доступ ко многим ресурсам для подписчиков теперь будет проще получить непосредственно из продукта Autodesk, вы по-прежнему можете пользоваться Центром Подписки ([www.autodesk.com/subscriptionlogin](http://www.autodesk.com/subscriptionlogin)). Здесь можно загрузить новые версии программных продуктов Autodesk и обновления для них, просмотреть полный каталог учебных курсов, получить техническую поддержку через Интернет, а также многое другое. Кроме того, через Центр Подписки ответственные за ведение договора и координаторы ПО могут запрашивать право на использование продукта дома, загружать предыдущие версии продуктов Autodesk, просматривать отчеты о продлении Подписки, а также управлять лицензиями.

Информацию о доступе в Центр Подписки можно найти в [Вопросах и ответах по регистрации](#).

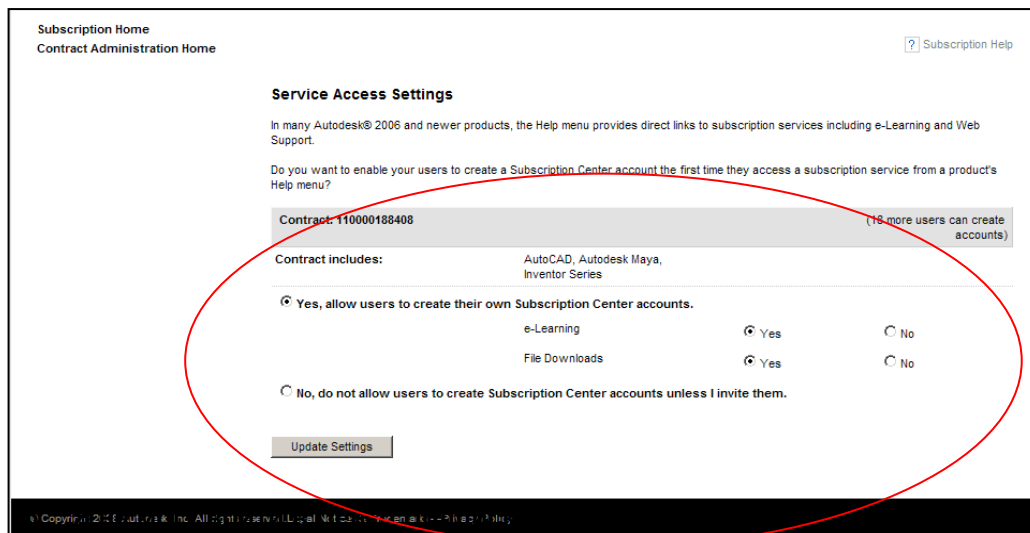
**8. Как настроить права доступа к специальным ресурсам для подписчиков из программных продуктов?**

Если вы являетесь ответственным за ведение договора Подписки или координатором ПО, вы имеете возможность управлять правами доступа пользователей к ресурсам, предназначенным только для подписчиков, из программных продуктов. По мере необходимости, вы можете предоставлять или ограничивать доступ к обновлениям программного обеспечения и поддержке через Интернет.

*Имейте в виду, что права доступа из программных продуктов настраиваются отдельно от прав доступа через Центр Подписки.*

Чтобы задать или изменить права доступа к ресурсам для подписчиков из программных продуктов, ответственные за ведение договора Подписки или координаторы ПО должны выполнить следующие действия:

- Войти в Центр Подписки ([www.autodesk.com/subscriptionlogin](http://www.autodesk.com/subscriptionlogin)).
- Нажать «Contract Administration» в навигационной панели слева.
- Перейти по ссылке «Set Access from Product».
- Выбрать «Yes», чтобы разрешить доступ к файлам обновлений из программного продукта, или «No» — чтобы запретить его.



Информацию о доступе в Центр Подписки можно найти в [Вопросах и ответах по регистрации](#).

### 9. Взимается ли дополнительная плата за доступ к специальным ресурсам для подписчиков непосредственно из продукта?

Нет, доступ к ресурсам для подписчиков непосредственно из программных продуктов включен в стоимость Подписки. Дополнительная плата не взимается.

### 10. Что произойдет по истечении срока действия Подписки?

Доступ к специальным ресурсам для подписчиков непосредственно из программных продуктов предоставляется только пользователям с действующим договором Подписки на продукты Autodesk.

### 11. Что делать в том случае, если участник программы Подписки не может воспользоваться новыми возможностями доступа к преимуществам Подписки из продуктов Autodesk?

В таком случае следует обратиться к ответственному за ведение договора Подписки или координатору ПО Autodesk, чтобы узнать, есть ли у пользователя соответствующие права доступа. Если вы сами являетесь ответственным за ведение договора или координатором ПО, обращайтесь за помощью к авторизованному партнеру Autodesk, с которым вы сотрудничаете.

### 12. Где можно получить ответы на дополнительные вопросы?

Если у вас есть другие вопросы по доступу к специальным ресурсам для подписчиков непосредственно из программных продуктов или по настройке прав доступа, вы можете либо оставить свою заявку в Центре Подписки, либо отправить электронное письмо по адресу [subscription-team@autodesk.com](mailto:subscription-team@autodesk.com)

## ПРЕИМУЩЕСТВА ДОСТУПА К ПОДПИСКЕ ИЗ ПРОГРАММНЫХ ПРОДУКТОВ

Autodesk, AutoCAD, Civil 3D, Inventor, Revit и 3ds Max являются либо зарегистрированными товарными знаками, либо товарными знаками компании Autodesk, Inc. и/или ее дочерних компаний и/или филиалов в США и/или других странах. Все остальные названия и товарные знаки принадлежат соответствующим владельцам. Компания Autodesk оставляет за собой право изменять характеристики продуктов в любое время без уведомления, а также не несет ответственности за возможные ошибки в данном документе.

© 2009 Autodesk, Inc. Все права защищены.